

Les arbitrages budgétaires envisagés par les Français



Rapport rédigé par :

Jean-Daniel Lévy, Directeur du Département Politique-Opinion

Marion Desreumaux, Chef de groupe au Département Politique-Opinion

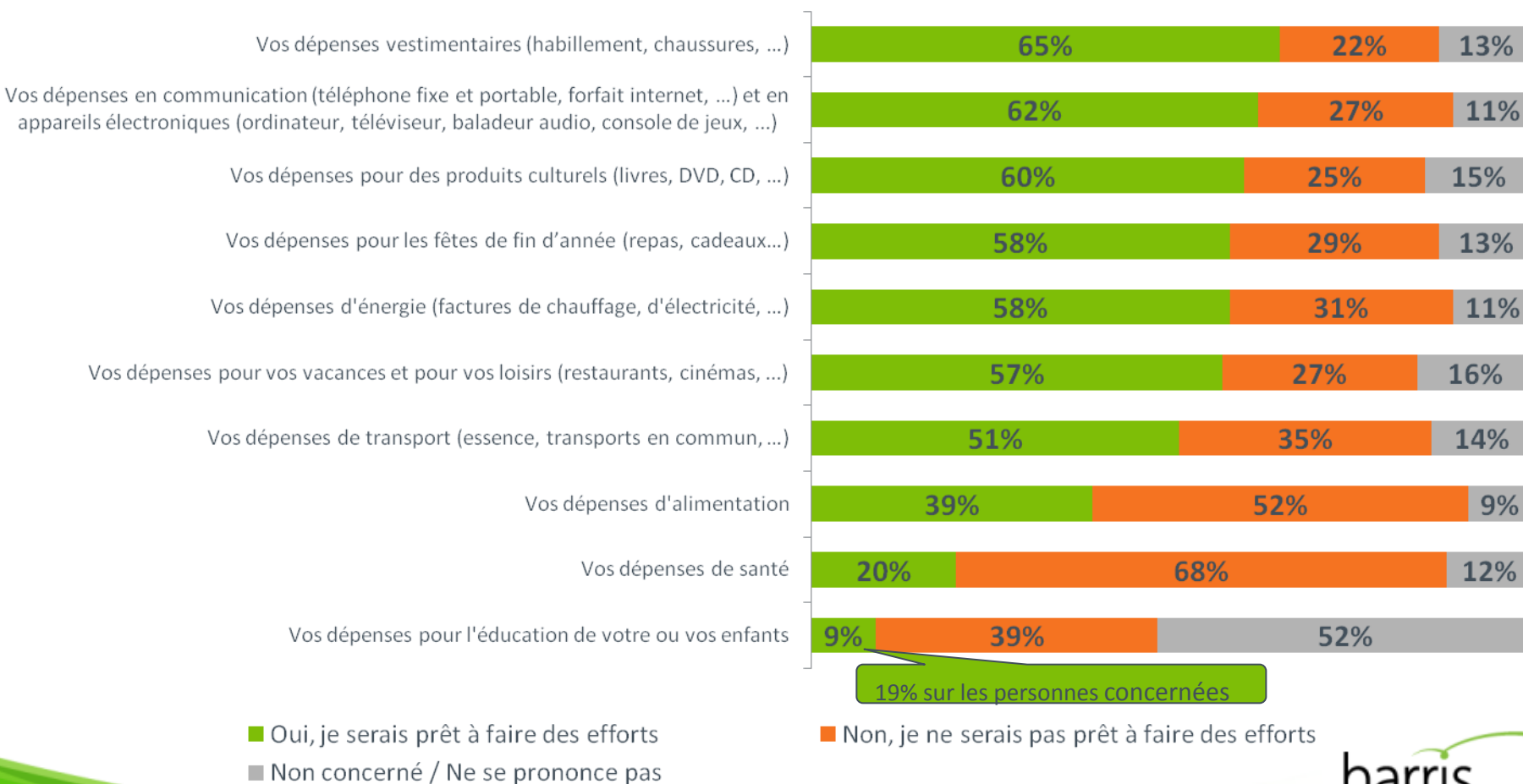
Gaspard Lancrey-Javal, Chargé d'études au Département Politique-Opinion

Méthodologie d'enquête

- *Enquête réalisée en ligne du 10 au 14 novembre 2011.*
- *Echantillon de 1819 individus représentatifs de la population française âgée de 18 ans et plus, à partir de l'access panel Harris Interactive.*
- *Méthode des quotas et redressement appliquée aux variables suivantes : sexe, âge, catégorie socioprofessionnelle et région de l'interviewé(e).*
- *Aide à la lecture : les chiffres sur fond vert sont ceux qui apparaissent le plus significativement au dessus du chiffre auprès de l'ensemble de la population interrogée tandis que les chiffres sur fond rouge sont ceux qui apparaissent le plus significativement en-dessous.*

Les postes de dépenses sur lesquels les Français sont prêts à faire des efforts

Dans chacun des domaines suivants, seriez-vous prêts à faire des efforts dans votre vie quotidienne pour dépenser moins que ce que vous faites actuellement, afin de réaliser des économies pour votre foyer ?



Résultats détaillés

| | Total | Sexe | | Age | | | | | CSP de l'interviewé(e) | | | Niveau de diplôme | | | | Région d'habitation | |
|---|-------|----------|-----------|-----------|-----------|-----------|-----------|----------------|------------------------|------|----------|-------------------|-----|--------|--------------------|---------------------|----------|
| | | Un homme | Une femme | 18-24 ans | 25-34 ans | 35-49 ans | 50-64 ans | 65 ans et plus | CSP+ | CSP- | Inactifs | Inférieur au Bac | Bac | Bac +2 | Supérieur à Bac +2 | Paris | Province |
| Vos dépenses vestimentaires (habillement, chaussures, ...) | | | | | | | | | | | | | | | | | |
| Oui, je serais prêt à faire des efforts | 65% | 65% | 66% | 46% | 65% | 67% | 67% | 71% | 69% | 61% | 66% | 64% | 66% | 64% | 68% | 60% | 67% |
| Non, je ne serais pas prêt à faire des efforts | 22% | 23% | 21% | 34% | 24% | 21% | 22% | 17% | 21% | 25% | 21% | 23% | 22% | 23% | 22% | 24% | 21% |
| Non concerné / Ne se prononce pas | 13% | 12% | 13% | 20% | 12% | 13% | 11% | 12% | 10% | 14% | 13% | 14% | 12% | 14% | 10% | 15% | 12% |
| Vos dépenses en communication (téléphone fixe et portable, forfait internet, ...) et en appareils électroniques (ordinateur, téléviseur, baladeur audio, console de jeux, ...) | | | | | | | | | | | | | | | | | |
| Oui, je serais prêt à faire des efforts | 62% | 63% | 61% | 52% | 64% | 65% | 63% | 62% | 62% | 64% | 61% | 61% | 65% | 64% | 60% | 58% | 63% |
| Non, je ne serais pas prêt à faire des efforts | 27% | 27% | 26% | 28% | 24% | 25% | 28% | 28% | 29% | 24% | 27% | 29% | 24% | 23% | 30% | 28% | 26% |
| Non concerné / Ne se prononce pas | 11% | 10% | 13% | 20% | 12% | 10% | 9% | 10% | 9% | 12% | 12% | 10% | 11% | 13% | 10% | 14% | 10% |
| Vos dépenses pour des produits culturels (livres, DVD, CD, ...) | | | | | | | | | | | | | | | | | |
| Oui, je serais prêt à faire des efforts | 60% | 60% | 60% | 49% | 59% | 67% | 59% | 60% | 61% | 64% | 57% | 63% | 66% | 59% | 58% | 60% | 60% |
| Non, je ne serais pas prêt à faire des efforts | 25% | 27% | 23% | 27% | 26% | 20% | 26% | 26% | 28% | 19% | 26% | 19% | 18% | 24% | 31% | 24% | 25% |
| Non concerné / Ne se prononce pas | 15% | 13% | 17% | 23% | 15% | 14% | 15% | 14% | 11% | 17% | 17% | 18% | 16% | 17% | 11% | 16% | 15% |
| Vos dépenses pour les fêtes de fin d'année (repas, cadeaux...) | | | | | | | | | | | | | | | | | |
| Oui, je serais prêt à faire des efforts | 58% | 61% | 56% | 41% | 55% | 59% | 63% | 64% | 64% | 55% | 58% | 60% | 55% | 57% | 61% | 55% | 59% |
| Non, je ne serais pas prêt à faire des efforts | 29% | 27% | 30% | 37% | 33% | 30% | 27% | 23% | 27% | 32% | 28% | 29% | 31% | 28% | 29% | 31% | 28% |
| Non concerné / Ne se prononce pas | 13% | 12% | 13% | 22% | 12% | 11% | 10% | 14% | 9% | 13% | 15% | 12% | 13% | 15% | 11% | 15% | 12% |

Résultats détaillés

| | Total | Proximité politique | | | | | | | | | | | | | Vote au 1er tour de l'élection présidentielle de 2007 | | | | | |
|---|-------|-------------------------------------|---------------------------|-------------------|--------------------|---------------------|-----------------------------|----------|-------------------------------------|-------------------|--|-------|-------------------|---------------------------|---|----------------|-----------------|-----------------|-------------------|--------------------------|
| | | Sous-total Extrême-Gauche et Gauche | Sous-total Extrême-Gauche | Sous-total Gauche | Le Front de Gauche | Le Parti Socialiste | Europe Ecologie – Les Verts | Le MoDem | Sous-total Extrême-Droite et Droite | Sous-total Droite | L'Alliance Républicaine, Ecologiste et Sociale | L'UMP | Le Front National | Sans préférence partisane | Olivier Besancenot | Ségolène Royal | François Bayrou | Nicolas Sarkozy | Jean-Marie Le Pen | Abstention, blanc ou nul |
| Vos dépenses vestimentaires (habillement, chaussures, ...) | | | | | | | | | | | | | | | | | | | | |
| Oui, je serais prêt à faire des efforts | 65% | 67% | 56% | 67% | 61% | 68% | 70% | 77% | 70% | 73% | 75% | 71% | 61% | 69% | 63% | 72% | 71% | 72% | 67% | 64% |
| Non, je ne serais pas prêt à faire des efforts | 22% | 24% | 23% | 24% | 29% | 23% | 24% | 14% | 23% | 22% | 19% | 23% | 26% | 23% | 24% | 20% | 19% | 20% | 22% | 29% |
| Non concerné / Ne se prononce pas | 13% | 9% | 21% | 9% | 10% | 9% | 6% | 9% | 8% | 5% | 6% | 6% | 13% | 9% | 13% | 8% | 10% | 7% | 11% | 8% |
| Vos dépenses en communication (téléphone fixe et portable, forfait internet, ...) et en appareils électroniques (ordinateur, téléviseur, baladeur audio, console de jeux, ...) | | | | | | | | | | | | | | | | | | | | |
| Oui, je serais prêt à faire des efforts | 62% | 65% | 64% | 65% | 54% | 66% | 71% | 65% | 65% | 70% | 72% | 69% | 53% | 65% | 60% | 70% | 67% | 66% | 57% | 61% |
| Non, je ne serais pas prêt à faire des efforts | 27% | 29% | 17% | 29% | 40% | 27% | 26% | 26% | 28% | 26% | 21% | 27% | 35% | 28% | 27% | 25% | 25% | 27% | 36% | 31% |
| Non concerné / Ne se prononce pas | 11% | 7% | 20% | 6% | 6% | 7% | 3% | 9% | 6% | 5% | 7% | 5% | 11% | 7% | 14% | 5% | 8% | 7% | 7% | 7% |
| Vos dépenses pour des produits culturels (livres, DVD, CD, ...) | | | | | | | | | | | | | | | | | | | | |
| Oui, je serais prêt à faire des efforts | 60% | 59% | 49% | 59% | 47% | 61% | 67% | 65% | 70% | 74% | 73% | 75% | 61% | 62% | 65% | 60% | 64% | 69% | 65% | 58% |
| Non, je ne serais pas prêt à faire des efforts | 25% | 31% | 30% | 31% | 40% | 29% | 25% | 17% | 19% | 17% | 16% | 16% | 24% | 28% | 23% | 29% | 25% | 20% | 21% | 29% |
| Non concerné / Ne se prononce pas | 15% | 11% | 21% | 10% | 13% | 10% | 9% | 17% | 11% | 9% | 11% | 9% | 16% | 11% | 12% | 12% | 11% | 11% | 14% | 12% |
| Vos dépenses pour les fêtes de fin d'année (repas, cadeaux...) | | | | | | | | | | | | | | | | | | | | |
| Oui, je serais prêt à faire des efforts | 58% | 59% | 52% | 60% | 59% | 58% | 66% | 73% | 64% | 66% | 67% | 66% | 59% | 60% | 53% | 63% | 66% | 64% | 63% | 56% |
| Non, je ne serais pas prêt à faire des efforts | 29% | 31% | 33% | 31% | 31% | 33% | 26% | 16% | 28% | 28% | 21% | 28% | 29% | 30% | 31% | 28% | 23% | 29% | 26% | 40% |
| Non concerné / Ne se prononce pas | 13% | 10% | 15% | 9% | 10% | 9% | 8% | 11% | 8% | 6% | 12% | 6% | 12% | 10% | 16% | 9% | 11% | 7% | 11% | 5% |

Résultats détaillés

| | Total | Sexe | | Age | | | | | CSP de l'interviewé(e) | | | Niveau de diplôme | | | | Région d'habitation | |
|---|-------|----------|-----------|-----------|-----------|-----------|-----------|----------------|------------------------|------|----------|-------------------|-----|--------|--------------------|---------------------|----------|
| | | Un homme | Une femme | 18-24 ans | 25-34 ans | 35-49 ans | 50-64 ans | 65 ans et plus | CSP + | CSP- | Inactifs | Inférieur au Bac | Bac | Bac +2 | Supérieur à Bac +2 | Paris | Province |
| Vos dépenses d'énergie (factures de chauffage, d'électricité, ...) | | | | | | | | | | | | | | | | | |
| Oui, je serais prêt à faire des efforts | 58% | 56% | 60% | 55% | 63% | 58% | 56% | 59% | 56% | 62% | 57% | 59% | 56% | 57% | 60% | 54% | 59% |
| Non, je ne serais pas prêt à faire des efforts | 31% | 34% | 28% | 26% | 25% | 32% | 36% | 31% | 35% | 27% | 31% | 29% | 35% | 30% | 32% | 33% | 30% |
| Non concerné / Ne se prononce pas | 11% | 10% | 12% | 20% | 12% | 10% | 7% | 10% | 8% | 11% | 12% | 11% | 9% | 13% | 8% | 13% | 10% |
| Vos dépenses pour vos vacances et pour vos loisirs (restaurants, cinémas, ...) | | | | | | | | | | | | | | | | | |
| Oui, je serais prêt à faire des efforts | 57% | 58% | 57% | 48% | 59% | 56% | 58% | 61% | 61% | 54% | 57% | 55% | 57% | 56% | 60% | 56% | 57% |
| Non, je ne serais pas prêt à faire des efforts | 27% | 27% | 26% | 29% | 26% | 30% | 28% | 20% | 28% | 30% | 23% | 25% | 26% | 27% | 28% | 28% | 26% |
| Non concerné / Ne se prononce pas | 16% | 15% | 17% | 23% | 15% | 14% | 14% | 19% | 10% | 16% | 20% | 20% | 16% | 17% | 12% | 15% | 16% |
| Vos dépenses de transport (essence, transports en commun, ...) | | | | | | | | | | | | | | | | | |
| Oui, je serais prêt à faire des efforts | 51% | 52% | 49% | 41% | 50% | 51% | 53% | 54% | 51% | 51% | 50% | 49% | 50% | 51% | 53% | 44% | 53% |
| Non, je ne serais pas prêt à faire des efforts | 35% | 35% | 35% | 38% | 35% | 37% | 35% | 32% | 37% | 36% | 34% | 34% | 37% | 33% | 37% | 39% | 34% |
| Non concerné / Ne se prononce pas | 14% | 12% | 16% | 22% | 15% | 12% | 12% | 14% | 12% | 13% | 16% | 16% | 13% | 16% | 10% | 18% | 13% |

Résultats détaillés

| | Total | Proximité politique | | | | | | | | | | | | Vote au 1er tour de l'élection présidentielle de 2007 | | | | | | |
|---|-------|-------------------------------------|---------------------------|-------------------|--------------------|---------------------|-----------------------------|----------|-------------------------------------|-------------------|--|-------|-------------------|---|--------------------|----------------|-----------------|-----------------|-------------------|--------------------------|
| | | Sous-total Extrême-Gauche et Gauche | Sous-total Extrême-Gauche | Sous-total Gauche | Le Front de Gauche | Le Parti Socialiste | Europe Ecologie – Les Verts | Le MoDem | Sous-total Extrême-Droite et Droite | Sous-total Droite | L'Alliance Républicaine, Ecologiste et Sociale | L'UMP | Le Front National | Sans préférence partisane | Olivier Besancenot | Ségolène Royal | François Bayrou | Nicolas Sarkozy | Jean-Marie Le Pen | Abstention, blanc ou nul |
| Vos dépenses d'énergie (factures de chauffage, d'électricité, ...) | | | | | | | | | | | | | | | | | | | | |
| Oui, je serais prêt à faire des efforts | 58% | 61% | 58% | 61% | 50% | 60% | 78% | 60% | 61% | 64% | 66% | 63% | 52% | 63% | 51% | 62% | 62% | 63% | 57% | 49% |
| Non, je ne serais pas prêt à faire des efforts | 31% | 32% | 27% | 33% | 44% | 32% | 21% | 29% | 33% | 31% | 28% | 32% | 39% | 30% | 37% | 31% | 30% | 31% | 36% | 48% |
| Non concerné / Ne se prononce pas | 11% | 7% | 14% | 6% | 6% | 8% | 2% | 12% | 6% | 5% | 6% | 5% | 10% | 7% | 12% | 7% | 8% | 6% | 8% | 3% |
| Vos dépenses pour vos vacances et pour vos loisirs (restaurants, cinémas, ...) | | | | | | | | | | | | | | | | | | | | |
| Oui, je serais prêt à faire des efforts | 57% | 57% | 52% | 57% | 48% | 57% | 65% | 65% | 63% | 67% | 62% | 67% | 51% | 60% | 51% | 58% | 66% | 64% | 52% | 55% |
| Non, je ne serais pas prêt à faire des efforts | 27% | 30% | 25% | 31% | 36% | 30% | 27% | 18% | 24% | 23% | 31% | 23% | 26% | 28% | 32% | 30% | 21% | 24% | 24% | 32% |
| Non concerné / Ne se prononce pas | 16% | 13% | 23% | 12% | 15% | 13% | 8% | 17% | 13% | 10% | 7% | 10% | 23% | 12% | 17% | 12% | 13% | 12% | 24% | 13% |
| Vos dépenses de transport (essence, transports en commun, ...) | | | | | | | | | | | | | | | | | | | | |
| Oui, je serais prêt à faire des efforts | 51% | 55% | 48% | 56% | 50% | 56% | 61% | 56% | 54% | 60% | 67% | 59% | 35% | 49% | 47% | 56% | 54% | 57% | 46% | 42% |
| Non, je ne serais pas prêt à faire des efforts | 35% | 35% | 30% | 35% | 37% | 35% | 33% | 20% | 38% | 33% | 25% | 34% | 51% | 42% | 40% | 36% | 33% | 35% | 42% | 50% |
| Non concerné / Ne se prononce pas | 14% | 10% | 21% | 9% | 12% | 9% | 6% | 23% | 9% | 7% | 7% | 7% | 14% | 9% | 13% | 8% | 12% | 8% | 12% | 8% |

Résultats détaillés

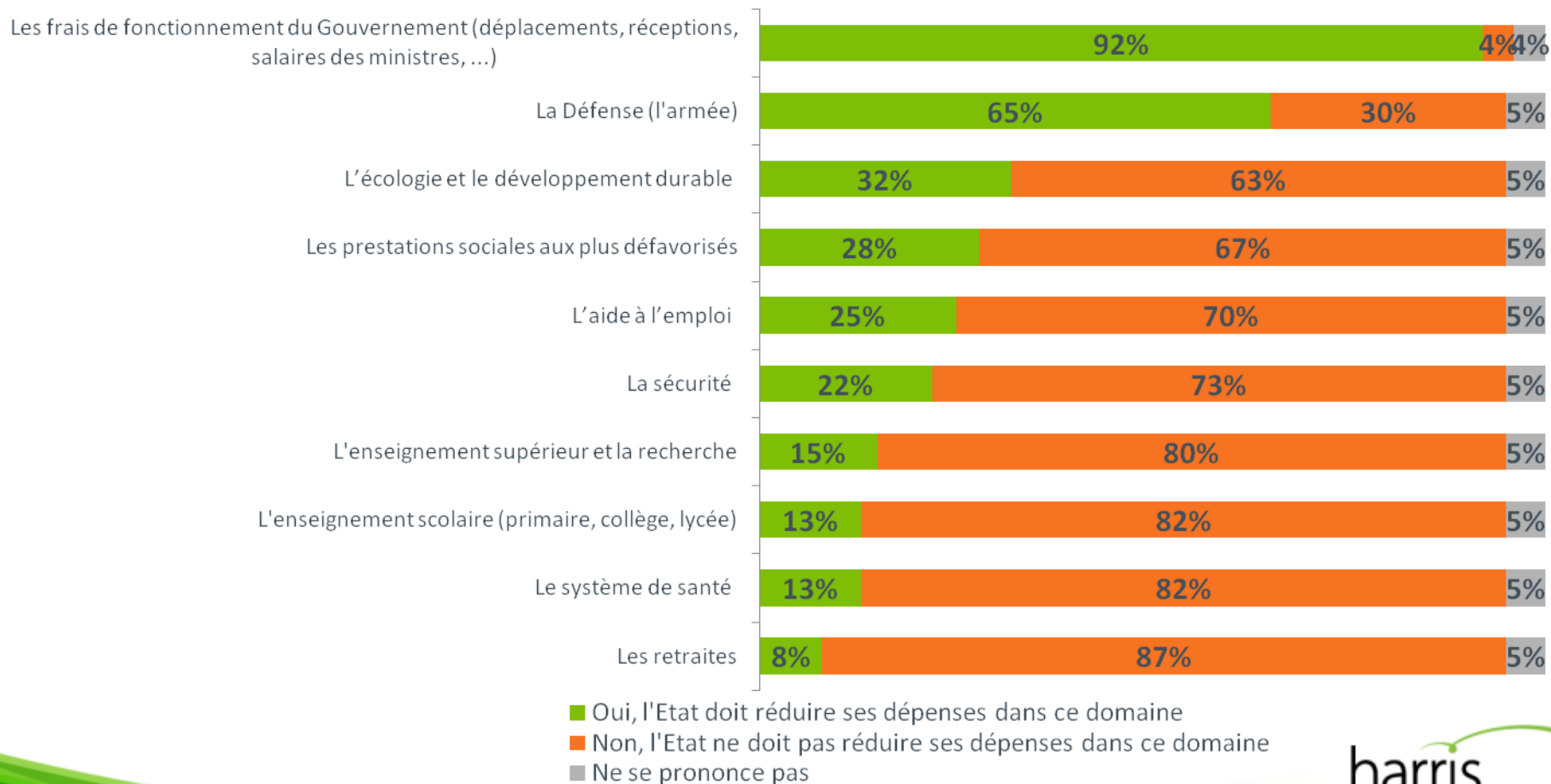
| | Total | Sexe | | Age | | | | | CSP de l'interviewé(e) | | | Niveau de diplôme | | | | Région d'habitation | |
|--|-------|----------|-----------|-----------|-----------|-----------|-----------|----------------|------------------------|------|----------|-------------------|-----|--------|--------------------|---------------------|----------|
| | | Un homme | Une femme | 18-24 ans | 25-34 ans | 35-49 ans | 50-64 ans | 65 ans et plus | CSP+ | CSP- | Inactifs | Inférieur au Bac | Bac | Bac +2 | Supérieur à Bac +2 | Paris | Province |
| Vos dépenses d'alimentation | | | | | | | | | | | | | | | | | |
| Oui, je serais prêt à faire des efforts | 39% | 36% | 43% | 35% | 40% | 40% | 39% | 41% | 40% | 39% | 39% | 42% | 36% | 39% | 40% | 34% | 41% |
| Non, je ne serais pas prêt à faire des efforts | 52% | 56% | 48% | 46% | 49% | 53% | 55% | 51% | 52% | 51% | 51% | 50% | 55% | 51% | 53% | 54% | 51% |
| Non concerné / Ne se prononce pas | 9% | 8% | 10% | 20% | 11% | 7% | 6% | 8% | 7% | 10% | 10% | 9% | 9% | 10% | 8% | 13% | 8% |
| Vos dépenses de santé | | | | | | | | | | | | | | | | | |
| Oui, je serais prêt à faire des efforts | 20% | 18% | 22% | 16% | 24% | 25% | 20% | 15% | 19% | 23% | 19% | 20% | 21% | 23% | 19% | 20% | 20% |
| Non, je ne serais pas prêt à faire des efforts | 68% | 70% | 65% | 61% | 62% | 62% | 71% | 77% | 70% | 63% | 69% | 70% | 69% | 63% | 69% | 65% | 68% |
| Non concerné / Ne se prononce pas | 12% | 11% | 13% | 23% | 14% | 13% | 9% | 8% | 10% | 15% | 12% | 10% | 10% | 14% | 12% | 15% | 12% |
| Vos dépenses pour l'éducation de votre ou vos enfants | | | | | | | | | | | | | | | | | |
| Oui, je serais prêt à faire des efforts | 9% | 9% | 10% | 5% | 8% | 14% | 8% | 7% | 9% | 11% | 8% | 13% | 9% | 9% | 8% | 11% | 9% |
| Non, je ne serais pas prêt à faire des efforts | 39% | 37% | 40% | 30% | 41% | 54% | 37% | 24% | 48% | 47% | 26% | 33% | 41% | 41% | 40% | 34% | 40% |
| Non concerné / Ne se prononce pas | 52% | 54% | 50% | 65% | 51% | 32% | 55% | 69% | 42% | 42% | 66% | 54% | 50% | 50% | 52% | 55% | 51% |

Résultats détaillés

| | Total | Proximité politique | | | | | | | | | | | | | Vote au 1er tour de l'élection présidentielle de 2007 | | | | | |
|--|-------|-------------------------------------|---------------------------|-------------------|--------------------|---------------------|-----------------------------|----------|-------------------------------------|-------------------|--|-------|-------------------|---------------------------|---|----------------|-----------------|-----------------|-------------------|--------------------------|
| | | Sous-total Extrême-Gauche et Gauche | Sous-total Extrême-Gauche | Sous-total Gauche | Le Front de Gauche | Le Parti Socialiste | Europe Ecologie – Les Verts | Le MoDem | Sous-total Extrême-Droite et Droite | Sous-total Droite | L'Alliance Républicaine, Ecologiste et Sociale | L'UMP | Le Front National | Sans préférence partisane | Olivier Besancenot | Ségolène Royal | François Bayrou | Nicolas Sarkozy | Jean-Marie Le Pen | Abstention, blanc ou nul |
| Vos dépenses d'alimentation | | | | | | | | | | | | | | | | | | | | |
| Oui, je serais prêt à faire des efforts | 39% | 38% | 34% | 38% | 32% | 41% | 37% | 50% | 43% | 46% | 58% | 44% | 35% | 41% | 20% | 40% | 44% | 44% | 44% | 39% |
| Non, je ne serais pas prêt à faire des efforts | 52% | 57% | 53% | 57% | 63% | 55% | 58% | 42% | 51% | 50% | 41% | 51% | 56% | 54% | 70% | 55% | 50% | 51% | 50% | 59% |
| Non concerné / Ne se prononce pas | 9% | 5% | 13% | 5% | 5% | 4% | 5% | 8% | 5% | 4% | 2% | 5% | 9% | 5% | 10% | 5% | 7% | 5% | 6% | 2% |
| Vos dépenses de santé | | | | | | | | | | | | | | | | | | | | |
| Oui, je serais prêt à faire des efforts | 20% | 19% | 22% | 19% | 14% | 19% | 21% | 24% | 22% | 23% | 15% | 24% | 19% | 24% | 7% | 20% | 21% | 23% | 21% | 26% |
| Non, je ne serais pas prêt à faire des efforts | 68% | 73% | 60% | 74% | 78% | 74% | 67% | 67% | 71% | 72% | 79% | 71% | 67% | 67% | 80% | 72% | 72% | 71% | 66% | 69% |
| Non concerné / Ne se prononce pas | 12% | 8% | 18% | 8% | 8% | 6% | 11% | 9% | 7% | 5% | 6% | 5% | 14% | 9% | 13% | 7% | 7% | 6% | 13% | 5% |
| Vos dépenses pour l'éducation de votre ou vos enfants | | | | | | | | | | | | | | | | | | | | |
| Oui, je serais prêt à faire des efforts | 9% | 10% | 6% | 10% | 11% | 11% | 7% | 16% | 9% | 8% | 5% | 9% | 10% | 9% | 6% | 10% | 9% | 9% | 10% | 13% |
| Non, je ne serais pas prêt à faire des efforts | 39% | 39% | 41% | 38% | 39% | 39% | 38% | 35% | 37% | 37% | 48% | 37% | 38% | 42% | 47% | 35% | 40% | 38% | 41% | 40% |
| Non concerné / Ne se prononce pas | 52% | 52% | 52% | 52% | 50% | 51% | 55% | 49% | 54% | 55% | 47% | 54% | 52% | 49% | 47% | 55% | 51% | 53% | 49% | 47% |

Les frais de fonctionnement et la Défense, deux domaines dans lesquels les Français estiment majoritairement que l'Etat devrait réduire ses dépenses

Et concernant les dépenses de l'Etat, pour chacun des domaines suivants, faudrait-il selon vous que l'Etat dépense moins que ce qu'il dépense aujourd'hui ?



Résultats détaillés

| | Total | Sexe | | Age | | | | | CSP de l'interviewé(e) | | | Niveau de diplôme | | | | Région d'habitation | |
|--|-------|----------|-----------|-----------|-----------|-----------|-----------|----------------|------------------------|------|----------|-------------------|-----|--------|--------------------|---------------------|----------|
| | | Un homme | Une femme | 18-24 ans | 25-34 ans | 35-49 ans | 50-64 ans | 65 ans et plus | CSP+ | CSP- | Inactifs | Inférieur au Bac | Bac | Bac +2 | Supérieur à Bac +2 | Paris | Province |
| Les frais de fonctionnement du Gouvernement (déplacements, réceptions, salaires des ministres, ...) | | | | | | | | | | | | | | | | | |
| Oui, l'Etat doit réduire ses dépenses dans ce domaine | 92% | 92% | 91% | 79% | 87% | 93% | 94% | 96% | 92% | 89% | 93% | 93% | 92% | 91% | 93% | 87% | 93% |
| Non, l'Etat ne doit pas réduire ses dépenses dans ce domaine | 4% | 4% | 4% | 8% | 4% | 3% | 3% | 2% | 4% | 4% | 3% | 4% | 3% | 4% | 4% | 6% | 3% |
| Ne se prononce pas | 4% | 4% | 5% | 13% | 9% | 4% | 2% | 2% | 4% | 7% | 4% | 4% | 5% | 6% | 4% | 8% | 4% |
| La Défense (l'armée) | | | | | | | | | | | | | | | | | |
| Oui, l'Etat doit réduire ses dépenses dans ce domaine | 65% | 64% | 66% | 54% | 65% | 64% | 71% | 64% | 66% | 65% | 63% | 66% | 64% | 62% | 67% | 61% | 66% |
| Non, l'Etat ne doit pas réduire ses dépenses dans ce domaine | 30% | 32% | 28% | 33% | 25% | 32% | 26% | 35% | 29% | 27% | 33% | 30% | 31% | 32% | 28% | 32% | 30% |
| Ne se prononce pas | 5% | 4% | 6% | 13% | 10% | 4% | 3% | 1% | 4% | 7% | 4% | 4% | 5% | 5% | 4% | 7% | 4% |
| L'écologie et le développement durable | | | | | | | | | | | | | | | | | |
| Oui, l'Etat doit réduire ses dépenses dans ce domaine | 32% | 36% | 28% | 20% | 25% | 28% | 33% | 46% | 32% | 28% | 35% | 36% | 29% | 29% | 33% | 32% | 32% |
| Non, l'Etat ne doit pas réduire ses dépenses dans ce domaine | 63% | 60% | 66% | 67% | 64% | 68% | 64% | 53% | 64% | 65% | 61% | 60% | 66% | 65% | 63% | 61% | 63% |
| Ne se prononce pas | 5% | 4% | 6% | 13% | 10% | 4% | 3% | 2% | 4% | 8% | 4% | 4% | 5% | 6% | 4% | 7% | 5% |
| Les prestations sociales aux plus défavorisés | | | | | | | | | | | | | | | | | |
| Oui, l'Etat doit réduire ses dépenses dans ce domaine | 28% | 31% | 26% | 19% | 30% | 34% | 26% | 28% | 32% | 30% | 25% | 32% | 25% | 29% | 28% | 25% | 29% |
| Non, l'Etat ne doit pas réduire ses dépenses dans ce domaine | 67% | 65% | 68% | 68% | 60% | 62% | 70% | 71% | 64% | 62% | 71% | 63% | 70% | 65% | 67% | 68% | 66% |
| Ne se prononce pas | 5% | 4% | 6% | 13% | 10% | 4% | 3% | 1% | 4% | 8% | 4% | 4% | 5% | 6% | 4% | 7% | 5% |
| L'aide à l'emploi | | | | | | | | | | | | | | | | | |
| Oui, l'Etat doit réduire ses dépenses dans ce domaine | 25% | 30% | 21% | 19% | 28% | 25% | 23% | 28% | 28% | 23% | 25% | 23% | 16% | 27% | 30% | 23% | 26% |
| Non, l'Etat ne doit pas réduire ses dépenses dans ce domaine | 70% | 66% | 73% | 68% | 61% | 71% | 74% | 70% | 67% | 70% | 71% | 73% | 79% | 67% | 66% | 70% | 70% |
| Ne se prononce pas | 5% | 4% | 6% | 13% | 10% | 4% | 3% | 2% | 4% | 8% | 4% | 4% | 5% | 6% | 4% | 7% | 5% |

Résultats détaillés

| | Total | Proximité politique | | | | | | | | | | | | Vote au 1er tour de l'élection présidentielle de 2007 | | | | | | |
|--|-------|-------------------------------------|---------------------------|-------------------|--------------------|---------------------|-----------------------------|----------|-------------------------------------|-------------------|--|-------|-------------------|---|--------------------|----------------|-----------------|-----------------|-------------------|--------------------------|
| | | Sous-total Extrême-Gauche et Gauche | Sous-total Extrême-Gauche | Sous-total Gauche | Le Front de Gauche | Le Parti Socialiste | Europe Ecologie – Les Verts | Le MoDem | Sous-total Extrême-Droite et Droite | Sous-total Droite | L'Alliance Républicaine, Ecologiste et Sociale | L'UMP | Le Front National | Sans préférence partisane | Olivier Besancenot | Ségolène Royal | François Bayrou | Nicolas Sarkozy | Jean-Marie Le Pen | Abstention, blanc ou nul |
| Les frais de fonctionnement du Gouvernement (déplacements, réceptions, salaires des ministres, ...) | | | | | | | | | | | | | | | | | | | | |
| Oui, l'Etat doit réduire ses dépenses dans ce domaine | 92% | 96% | 85% | 97% | 96% | 97% | 98% | 99% | 95% | 95% | 93% | 96% | 95% | 94% | 91% | 98% | 94% | 96% | 96% | 97% |
| Non, l'Etat ne doit pas réduire ses dépenses dans ce domaine | 4% | 2% | 2% | 2% | 4% | 1% | 1% | - | 4% | 4% | 7% | 4% | 2% | 3% | - | 1% | 4% | 4% | 1% | 3% |
| Ne se prononce pas | 4% | 2% | 13% | 1% | - | 2% | 1% | 1% | 1% | 1% | - | 1% | 2% | 2% | 9% | 1% | 2% | 1% | 3% | - |
| La Défense (l'armée) | | | | | | | | | | | | | | | | | | | | |
| Oui, l'Etat doit réduire ses dépenses dans ce domaine | 65% | 82% | 71% | 83% | 89% | 82% | 80% | 62% | 55% | 56% | 67% | 57% | 52% | 61% | 82% | 83% | 67% | 54% | 53% | 67% |
| Non, l'Etat ne doit pas réduire ses dépenses dans ce domaine | 30% | 16% | 16% | 16% | 11% | 17% | 19% | 37% | 44% | 43% | 33% | 42% | 47% | 36% | 8% | 16% | 31% | 45% | 46% | 33% |
| Ne se prononce pas | 5% | 2% | 13% | 1% | - | 2% | 1% | 2% | 1% | 1% | - | 0% | 1% | 3% | 10% | 1% | 2% | 1% | 1% | - |
| L'écologie et le développement durable | | | | | | | | | | | | | | | | | | | | |
| Oui, l'Etat doit réduire ses dépenses dans ce domaine | 32% | 22% | 30% | 22% | 28% | 24% | 4% | 35% | 49% | 49% | 29% | 50% | 51% | 30% | 23% | 24% | 31% | 46% | 51% | 40% |
| Non, l'Etat ne doit pas réduire ses dépenses dans ce domaine | 63% | 76% | 57% | 77% | 72% | 74% | 94% | 64% | 50% | 50% | 71% | 49% | 47% | 67% | 68% | 74% | 65% | 53% | 47% | 60% |
| Ne se prononce pas | 5% | 2% | 13% | 2% | - | 2% | 2% | 1% | 1% | 1% | - | 1% | 2% | 3% | 9% | 1% | 4% | 1% | 1% | - |
| Les prestations sociales aux plus défavorisés | | | | | | | | | | | | | | | | | | | | |
| Oui, l'Etat doit réduire ses dépenses dans ce domaine | 28% | 14% | 22% | 13% | 13% | 12% | 15% | 27% | 46% | 43% | 30% | 47% | 54% | 34% | 21% | 14% | 28% | 45% | 54% | 32% |
| Non, l'Etat ne doit pas réduire ses dépenses dans ce domaine | 67% | 84% | 64% | 86% | 87% | 86% | 84% | 73% | 53% | 57% | 70% | 53% | 43% | 63% | 70% | 85% | 70% | 54% | 44% | 68% |
| Ne se prononce pas | 5% | 2% | 13% | 1% | - | 2% | 1% | 1% | 1% | 1% | - | - | 3% | 3% | 9% | 2% | 2% | 1% | 2% | 1% |
| L'aide à l'emploi | | | | | | | | | | | | | | | | | | | | |
| Oui, l'Etat doit réduire ses dépenses dans ce domaine | 25% | 15% | 19% | 15% | 11% | 12% | 26% | 27% | 39% | 40% | 25% | 42% | 38% | 25% | 18% | 14% | 25% | 36% | 39% | 28% |
| Non, l'Etat ne doit pas réduire ses dépenses dans ce domaine | 70% | 83% | 68% | 84% | 89% | 86% | 72% | 70% | 60% | 60% | 75% | 58% | 60% | 72% | 73% | 84% | 72% | 63% | 60% | 72% |
| Ne se prononce pas | 5% | 2% | 13% | 2% | - | 2% | 1% | 3% | 1% | 1% | - | - | 1% | 2% | 9% | 2% | 3% | 1% | 1% | - |

Résultats détaillés

| | Total | Sexe | | Age | | | | | CSP de l'interviewé(e) | | | Niveau de diplôme | | | | Région d'habitation | |
|--|-------|----------|-----------|-----------|-----------|-----------|-----------|----------------|------------------------|------|----------|-------------------|-----|--------|--------------------|---------------------|----------|
| | | Un homme | Une femme | 18-24 ans | 25-34 ans | 35-49 ans | 50-64 ans | 65 ans et plus | CSP+ | CSP- | Inactifs | Inférieur au Bac | Bac | Bac +2 | Supérieur à Bac +2 | Paris | Province |
| La sécurité | | | | | | | | | | | | | | | | | |
| Oui, l'Etat doit réduire ses dépenses dans ce domaine | 22% | 23% | 21% | 31% | 25% | 22% | 20% | 18% | 25% | 21% | 21% | 15% | 22% | 23% | 26% | 18% | 23% |
| Non, l'Etat ne doit pas réduire ses dépenses dans ce domaine | 73% | 73% | 73% | 56% | 65% | 74% | 77% | 81% | 71% | 71% | 75% | 81% | 73% | 72% | 69% | 75% | 73% |
| Ne se prononce pas | 5% | 4% | 6% | 13% | 10% | 4% | 3% | 1% | 4% | 7% | 4% | 4% | 5% | 5% | 4% | 7% | 4% |
| L'enseignement supérieur et la recherche | | | | | | | | | | | | | | | | | |
| Oui, l'Etat doit réduire ses dépenses dans ce domaine | 15% | 13% | 16% | 14% | 16% | 17% | 15% | 11% | 14% | 21% | 11% | 18% | 17% | 19% | 10% | 13% | 15% |
| Non, l'Etat ne doit pas réduire ses dépenses dans ce domaine | 80% | 82% | 78% | 73% | 74% | 79% | 82% | 87% | 82% | 72% | 85% | 79% | 78% | 76% | 86% | 79% | 80% |
| Ne se prononce pas | 5% | 4% | 6% | 13% | 10% | 4% | 3% | 2% | 4% | 7% | 4% | 4% | 5% | 5% | 5% | 8% | 5% |
| L'enseignement scolaire (primaire, collège, lycée) | | | | | | | | | | | | | | | | | |
| Oui, l'Etat doit réduire ses dépenses dans ce domaine | 13% | 16% | 10% | 11% | 11% | 11% | 15% | 17% | 14% | 11% | 14% | 13% | 8% | 18% | 12% | 12% | 13% |
| Non, l'Etat ne doit pas réduire ses dépenses dans ce domaine | 82% | 80% | 84% | 76% | 80% | 86% | 82% | 81% | 82% | 82% | 82% | 82% | 87% | 77% | 83% | 81% | 82% |
| Ne se prononce pas | 5% | 4% | 6% | 13% | 10% | 4% | 3% | 2% | 4% | 7% | 4% | 4% | 5% | 5% | 5% | 7% | 5% |
| Le système de santé | | | | | | | | | | | | | | | | | |
| Oui, l'Etat doit réduire ses dépenses dans ce domaine | 13% | 18% | 8% | 9% | 17% | 10% | 12% | 16% | 16% | 9% | 14% | 11% | 8% | 13% | 16% | 13% | 13% |
| Non, l'Etat ne doit pas réduire ses dépenses dans ce domaine | 82% | 78% | 86% | 78% | 74% | 86% | 85% | 82% | 80% | 84% | 82% | 85% | 87% | 81% | 79% | 79% | 83% |
| Ne se prononce pas | 5% | 4% | 6% | 13% | 10% | 4% | 3% | 2% | 4% | 7% | 4% | 4% | 5% | 6% | 4% | 8% | 4% |
| Les retraites | | | | | | | | | | | | | | | | | |
| Oui, l'Etat doit réduire ses dépenses dans ce domaine | 8% | 11% | 6% | 6% | 12% | 11% | 7% | 3% | 11% | 8% | 6% | 6% | 6% | 8% | 10% | 10% | 8% |
| Non, l'Etat ne doit pas réduire ses dépenses dans ce domaine | 87% | 85% | 88% | 81% | 78% | 85% | 90% | 95% | 84% | 84% | 90% | 90% | 89% | 86% | 85% | 82% | 88% |
| Ne se prononce pas | 5% | 4% | 6% | 13% | 10% | 4% | 3% | 1% | 4% | 7% | 4% | 4% | 5% | 5% | 4% | 8% | 4% |

Résultats détaillés

| | Total | Proximité politique | | | | | | | | | | | Vote au 1er tour de l'élection présidentielle de 2007 | | | | | | | | |
|--|-------|-------------------------------------|---------------------------|-------------------|--------------------|---------------------|-----------------------------|----------|-------------------------------------|-------------------|---|-------|---|---------------------------|--------------------|----------------|-----------------|-----------------|-------------------|--------------------------|--|
| | | Sous-total Extrême-Gauche et Gauche | Sous-total Extrême-Gauche | Sous-total Gauche | Le Front de Gauche | Le Parti Socialiste | Europe Ecologie – Les Verts | Le MoDem | Sous-total Extrême-Droite et Droite | Sous-total Droite | L'Alliance Républicaine, Ecoloïste et Sociale | L'UMP | Le Front National | Sans préférence partisane | Olivier Besancenot | Ségolène Royal | François Bayrou | Nicolas Sarkozy | Jean-Marie Le Pen | Abstention, blanc ou nul | |
| La sécurité | | | | | | | | | | | | | | | | | | | | | |
| Oui, l'Etat doit réduire ses dépenses dans ce domaine | 22% | 40% | 45% | 39% | 39% | 36% | 53% | 13% | 10% | 11% | 14% | 9% | 7% | 18% | 36% | 36% | 22% | 8% | 9% | 16% | |
| Non, l'Etat ne doit pas réduire ses dépenses dans ce domaine | 73% | 58% | 42% | 59% | 60% | 63% | 46% | 86% | 89% | 88% | 86% | 90% | 92% | 79% | 56% | 63% | 76% | 90% | 90% | 84% | |
| Ne se prononce pas | 5% | 2% | 13% | 1% | 1% | 2% | 1% | 2% | 1% | 1% | - | 1% | 1% | 2% | 9% | 2% | 2% | 1% | 1% | - | |
| L'enseignement supérieur et la recherche | | | | | | | | | | | | | | | | | | | | | |
| Oui, l'Etat doit réduire ses dépenses dans ce domaine | 15% | 8% | 11% | 8% | 12% | 7% | 8% | 6% | 21% | 22% | 14% | 22% | 18% | 17% | 15% | 7% | 15% | 20% | 21% | 18% | |
| Non, l'Etat ne doit pas réduire ses dépenses dans ce domaine | 80% | 90% | 76% | 91% | 87% | 91% | 90% | 93% | 78% | 77% | 86% | 77% | 81% | 80% | 76% | 91% | 82% | 79% | 77% | 82% | |
| Ne se prononce pas | 5% | 2% | 13% | 2% | 1% | 2% | 1% | 2% | 1% | 1% | - | 1% | 1% | 3% | 9% | 2% | 2% | 1% | 2% | - | |
| L'enseignement scolaire (primaire, collège, lycée) | | | | | | | | | | | | | | | | | | | | | |
| Oui, l'Etat doit réduire ses dépenses dans ce domaine | 13% | 4% | 7% | 4% | 6% | 2% | 7% | 11% | 26% | 26% | 27% | 27% | 23% | 11% | 7% | 3% | 14% | 23% | 19% | 14% | |
| Non, l'Etat ne doit pas réduire ses dépenses dans ce domaine | 82% | 94% | 80% | 94% | 94% | 96% | 92% | 87% | 73% | 73% | 73% | 72% | 75% | 86% | 84% | 95% | 84% | 76% | 80% | 86% | |
| Ne se prononce pas | 5% | 2% | 13% | 1% | - | 2% | 1% | 2% | 1% | 1% | - | 1% | 2% | 3% | 9% | 1% | 3% | 1% | 1% | - | |
| Le système de santé | | | | | | | | | | | | | | | | | | | | | |
| Oui, l'Etat doit réduire ses dépenses dans ce domaine | 13% | 6% | 13% | 6% | 4% | 6% | 7% | 20% | 22% | 23% | 17% | 24% | 19% | 11% | 3% | 6% | 12% | 22% | 18% | 16% | |
| Non, l'Etat ne doit pas réduire ses dépenses dans ce domaine | 82% | 92% | 74% | 93% | 95% | 93% | 92% | 79% | 77% | 76% | 83% | 75% | 79% | 86% | 87% | 93% | 86% | 76% | 80% | 84% | |
| Ne se prononce pas | 5% | 2% | 13% | 1% | 1% | 2% | 1% | 2% | 1% | 1% | - | 1% | 1% | 3% | 10% | 1% | 2% | 1% | 1% | - | |
| Les retraites | | | | | | | | | | | | | | | | | | | | | |
| Oui, l'Etat doit réduire ses dépenses dans ce domaine | 8% | 6% | 7% | 6% | 3% | 4% | 12% | 17% | 11% | 12% | 10% | 13% | 8% | 7% | 11% | 3% | 10% | 12% | 4% | 14% | |
| Non, l'Etat ne doit pas réduire ses dépenses dans ce domaine | 87% | 92% | 80% | 93% | 97% | 94% | 86% | 81% | 89% | 88% | 90% | 87% | 91% | 90% | 80% | 96% | 87% | 87% | 95% | 86% | |
| Ne se prononce pas | 5% | 2% | 13% | 1% | - | 2% | 1% | 2% | 1% | 1% | - | 0% | 1% | 3% | 9% | 1% | 3% | 1% | 1% | - | |